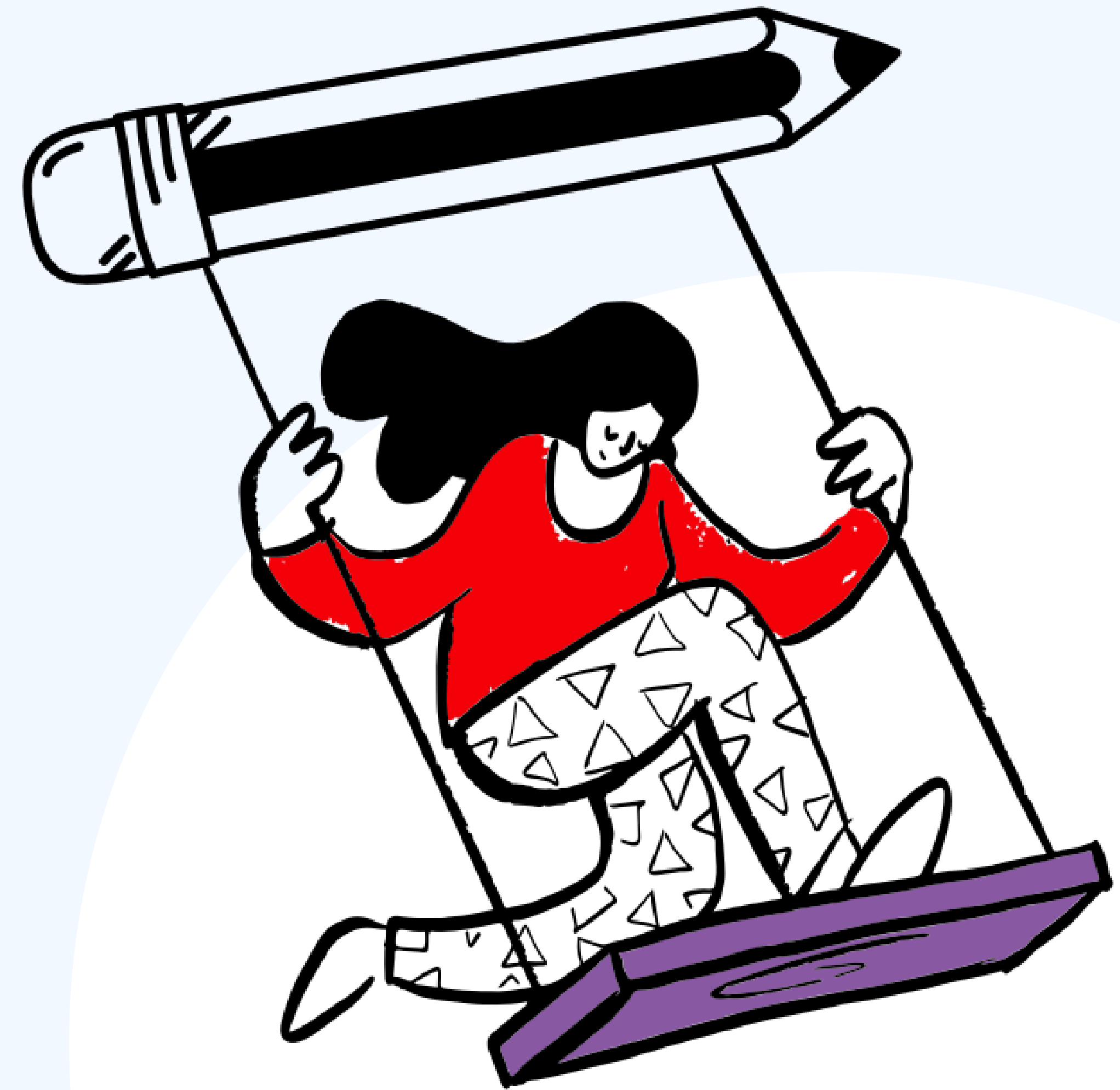


Escrito Colectivo

Materiais didácticos para describir
a un personaxe





Fundación Coca-Cola na súa aposta polo talento da xente nova quere colaborar convosco, os seus verdadeiros impulsores, os profesores e profesoras, para descubri-lo e potencialo na aula. Por iso como novidade este ano, **toda a clase poderá ser a artífice do estímulo creativo!**

Para iso, deberedes redactar un escrito colaborativo, entre toda a clase, describindo un personaxe, de 300 palabras como máximo. A **participación** nesta fase é **voluntaria** e unicamente se pode presentar **un escrito por centro educativo**. Podedes consultar todos os detalles a través desta ligazón:

<https://www.fundacioncocacola.com/concurso-jovenes-taletos/escrito-colectivo>

Anímaste a participar fomentando o talento creativo dos teus alumnos e alumnas?

Aquí podes atopar as claves para traballar o escrito colectivo en clase, boa sorte a todos!



ESCRITURA COLECTIVA O PERSONAXE

Elaborado por Elisa Velasco e Mercedes González de Función Linguaxe

Existen exemplos de escritura colaborativa xa desde o século de ouro, pero é a irrupción de Internet o que supuxo un desenvolvemento notable en cantidade e calidade desta técnica de escritura.

Quizais o exemplo máis coñecido sexa “O cadáver exquisito”, unha invención surrealista na que o texto, ou o debuxo, se compoñían seguindo frases das que só se coñecía a última palabra, ou seguindo un debuxo do que só se coñecían as liñas finais.

Esta técnica resulta útil como xogo creativo, ou para investigar nas posibilidades da linguaxe, pero non para xerar un texto narrativo con sentido.

Nesta ocasión propoñémosvos un exercicio deste segundo tipo: trátase de crear un texto narrativo de presentación **dun personaxe** mediante escritura colaborativa, é dicir, composto por todo o grupo de clase. Non ten que ser un relato, senón exclusivamente a presentación dun personaxe. O texto terá como máximo dúas páxinas.



O PERSONAXE

Antes de comezar o proceso convén traballar “o personaxe” co grupo de clase.

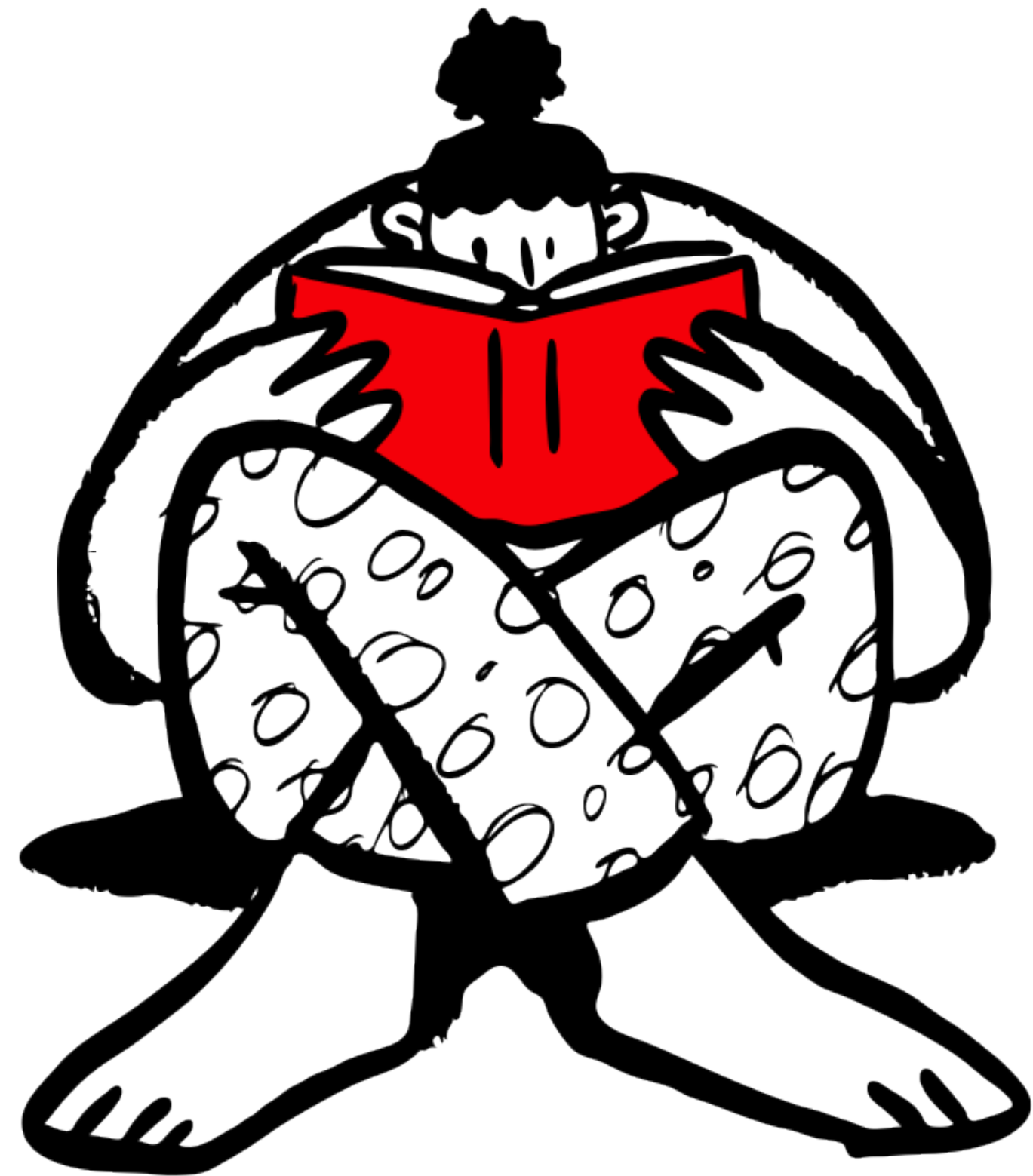
Deixámosvos algunhas ideas que podedes utilizar:

- O personaxe protagonista dun relato é aquel sobre o que recae a acción principal.
- O lector coñecerá o personaxe a través de moitas cousas:
- É importante ter en conta que o personaxe literario, se vai ser protagonista dunha historia, debe ter certa complexidade. Non pode estar definido a través dunha única característica (personaxe plano), pola contra, debe contar con varias características, e presentar algún detalle (algo que rompa co previsible) que provoque no lector o desexo de saber máis dese personaxe (personaxe redondo).
- Tamén hai que pensar en que os pequenos detalles son moi importantes para conseguir que o personaxe se perciba como un ser real, vivo, verosímil. Un personaxe baseado en xeneralidades resultará sempre difuso ou acartonado.
- Outro aspecto que hai que ter en conta é que para o lector as accións do personaxe dominan sobre as súas palabras. O personaxe pode dicir que é moi xeneroso, pero se as súas accións o mostran egoísta, o lector verao egoísta por máis que el insista no contrario.

- A época na que vive
- O seu aspecto físico e a súa indumentaria
- O seu carácter
- A súa mirada e a súa voz
- A súa historia persoal
- A súa contorna, o lugar no que vive, a súa casa, os seus obxectos.
- As súas afeccións, os seus costumes
- As súas lecturas, as súas cancións, as súas comidas... favoritas
- A súa familia e as relacións que mantén con eles
- Os seus amigos e inimigos
- As súas accións
- A maneira en que outros o ven.

- Tamén hai que considerar que para a construción da súa voz (se é que se vai a presentar el mesmo) non é suficiente con utilizar “retrosos” ou “tics” na súa linguaxe. O verdadeiramente importante é definir a súa mirada, que é algo que está en estreita relación con quen é, cal é a súa historia persoal, como se relaciona coa súa contorna. Dependendo destas cuestións defínirase a súa linguaxe, con todos os seus compoñentes: léxico, sintaxe, ritmo...
- Por último, o personaxe ha de ter coherencia, isto é: todas as súas características e detalles deben compoñer un todo verosímil, o que non impide que teña contradicións ou que algunha das cousas que o definen non encaixe do todo no conxunto (de feito é desexable que así sexa). Utilizamos verosímil como crible para o lector, porque ten lóxica interna, xa sexa fantástico ou realista.





Deixámosvos algúns exercicios posibles para traballar “Personaxe”.

- 1. Reescribir un relato coñecido modificando algún elemento do personaxe principal.** Por exemplo: “Reescribir Carapuchiña utilizando unha Carapuchiña zoóloga como protagonista” ou “Reescribir unha escena de O Quixote, facendo que Alonso Quijano sexa moi covarde”.
- 2. Analizar en profundidade** os personaxes que participan nunha película ou unha novela ou un relato tentar concretar tanto como sexa posible os seus atributos, os seus desexos, a súa historia...
- 3. Construír un personaxe realista e un fantástico,** e utilizar ambos nun único relato breve.
- 4. Construír un personaxe fantástico** (pode ser de calquera tipo: un súper heroe, un marciano, un ser triángulo...) e a súa contorna buscando que ambas as cousas sexan coherentes.

ESCRITURA COLECTIVA

A escritura colectiva busca a implicación de todo o grupo en conseguir un resultado final que pertencerá a todos os participantes.

Existen moitas maneiras de organizar unha escritura colectiva; seguro que coñeces algunhas delas.

A escritura colectiva non ten un proceso rápido, pois implica discusión, argumentación e corrección en cada fase de construción do texto, pero é unha experiencia moi enriquecedora pois ten na súa esencia a necesidade de atopar puntos de acordo, de argumentar de maneira razoada, de poñer en xogo o sentido crítico e autocrítico, de aceptar como propias propostas alleas, e, sobre todo, de poñer en xogo o esforzo de todos para conseguir un obxectivo común.

Como a pandemia fixo que moitos de vós esteades a traballar con medios grupos que se alternan na súa asistencia presencial a



clase, recomendámosvos que cada un deses subgrupos elabore un texto. Despois todos poden votar o que máis lles guste dos dous para presentalo ao premio.

Pódese traballar co grupo grande: o profesor fará propostas concretas ás que cada alumno que teña unha idea respecto diso responderá, por exemplo: se é realista, fantástico ou mixto (ser humano con algunha característica fantástica); época; aspecto; idade; lugar no que vive etc. As distintas propostas serán valoradas polo propio grupo ata chegar a un consenso (se non é posible, resolverase mediante votación das diferentes propostas). Así se van definindo e anotando as características aceptadas polo grupo, pero é necesario tamén ir valorando a coherencia desas eleccións en conxunto.

Cando se definiron as características que constrúen o personaxe, hai que pasar á fase de escritura.

Nesta fase, cada alumno ordenará a información como desexe, incorporará algúns detalles que se lle ocorran, eliminará algún

detalle que non lle guste, en fin, converterá esa listaxe de características nun texto de presentación de personaxe que permita coñecelo, visualizalo con claridade, e que teña carácter literario.

Despois presentaranse os textos e elixirán o que desexen que represente a clase.

Tamén se pode traballar en grupos pequenos (de 4-5 participantes), de maneira que cada grupo traballará a mesma serie de características, propoñerallas aos demais, discutiranse e elixirase a que máis lles convence. Esta serie elixida será asumida por todos os grupos que continuarán ampliándoa con outra serie de característica. Cando o personaxe xa estea definido, cada grupo pasará á fase de escritura (coa mesma formulación que se fose escritura individual). Leranse todos os textos e elixiranse o que desexen que represente o grupo.



FUNDACIÓN
Coca-Cola

